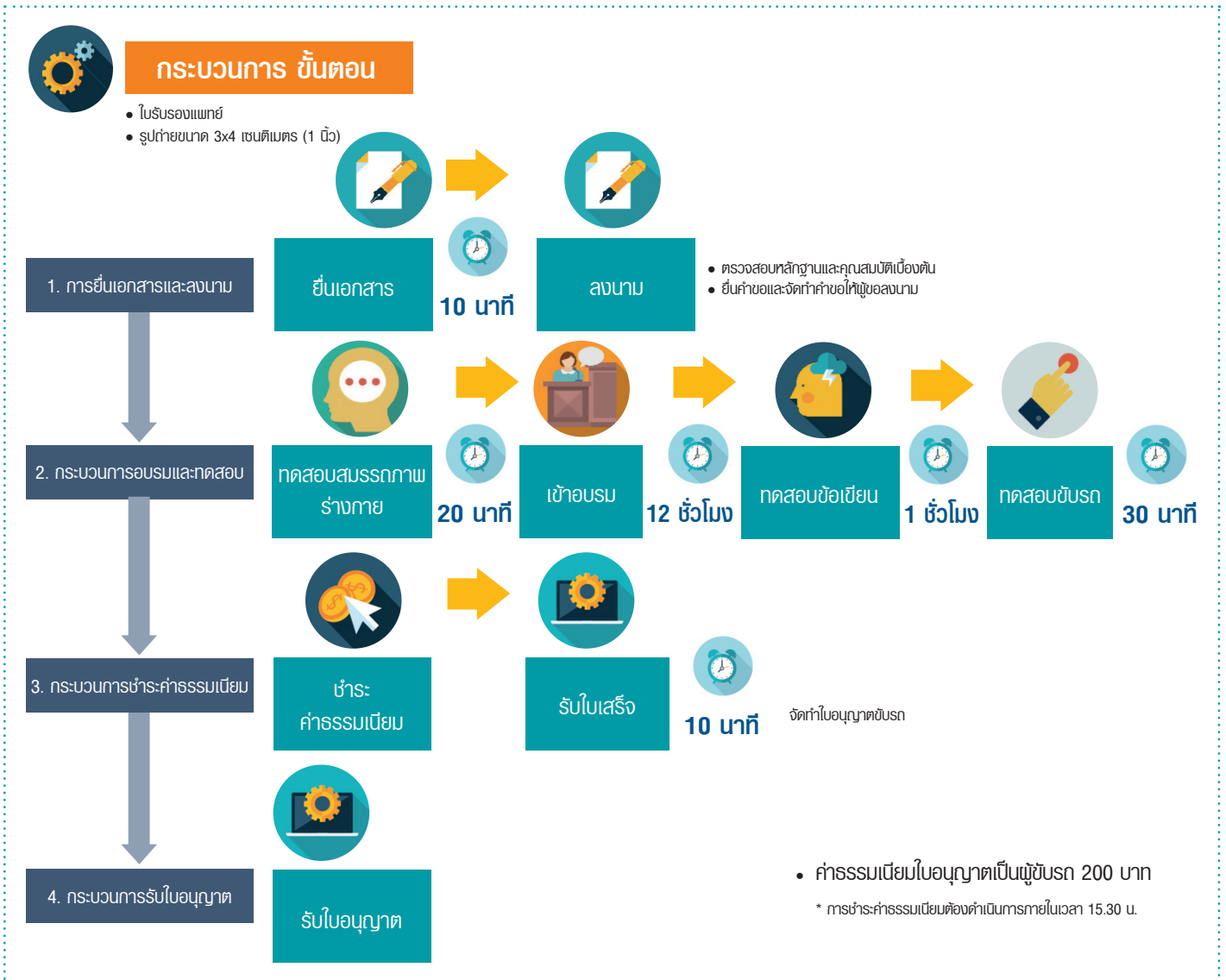


การขอใบอนุญาตเป็นผู้ขับรถส่วนบุคคล (พ.ร.บ. การขนส่งทางบก พ.ศ. 2522)



ช่องทางการให้บริการ

งานใบอนุญาตผู้ประจำรถ ฝ่ายใบอนุญาตขับรถ สำนักงานขนส่งตามท้องที่

เปิดให้บริการวันจันทร์ - วันศุกร์ (ยกเว้นวันหยุดที่ทางราชการกำหนด) ตั้งแต่เวลา 08:30 - 16:30 น.

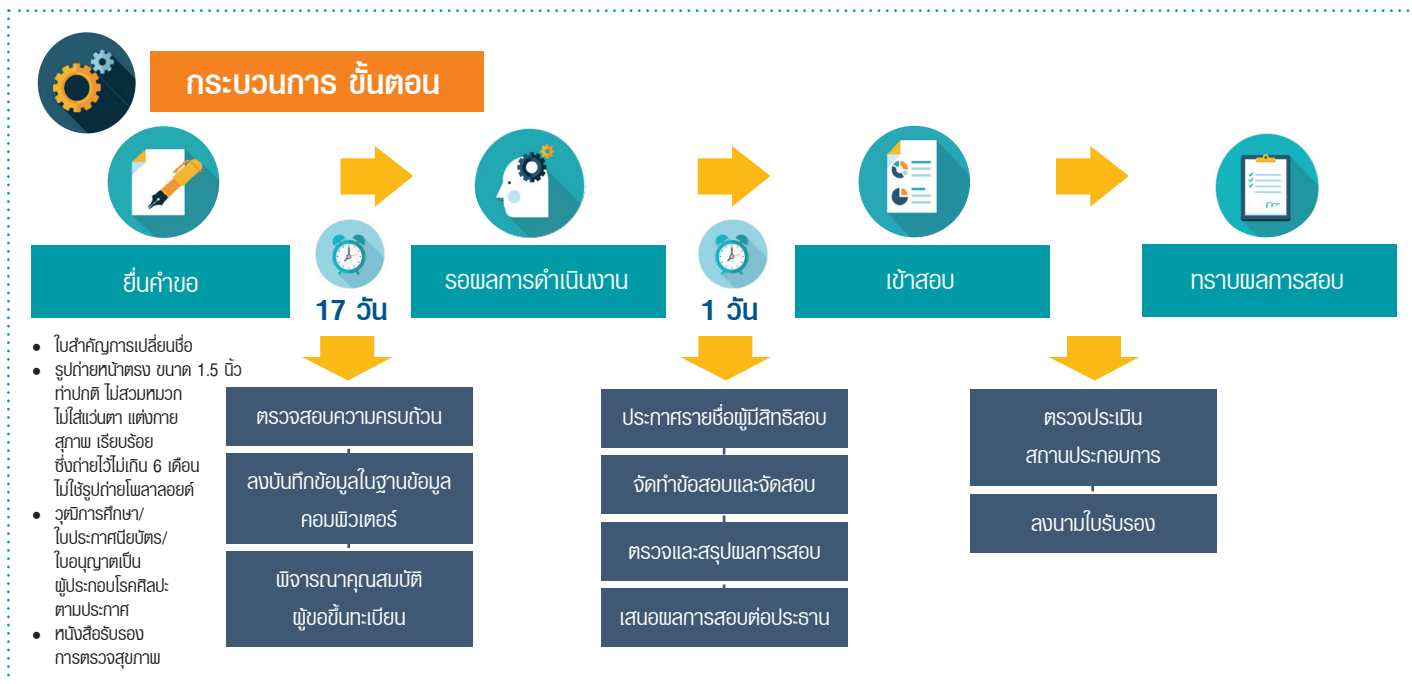
ช่องทางการติดต่อ/ร้องเรียน

Hotline : 1584

ฝ่ายทะเบียนรถ สำนักงานขนส่งตามท้องที่ ศูนย์คุ้มครองผู้โดยสารและรับเรื่องร้องเรียน

www.dlt.go.th

การขึ้นทะเบียนเป็นผู้ดำเนินการสปาเพื่อสุขภาพ



ค่าธรรมเนียม
ไม่มีค่าธรรมเนียม

ช่องทางการให้บริการ

ศูนย์บริการธุรกิจสุขภาพ ชั้น 1 อาคารคลังพัสต
ถนนสาธารณสุข 6 กระทรวงสาธารณสุข
เบอร์โทรศัพท์ 0 2590 1997 ต่อ 716 - 719

เปิดให้บริการวันจันทร์ - วันศุกร์
(ยกเว้นวันหยุดที่ทางราชการกำหนด)
ตั้งแต่เวลา 08:30 - 16:30 น.

ช่องทางการติดต่อ/ร้องเรียน

- ณ จุดยื่นคำขอ สำนักสถานพยาบาลและการประกอบโรคศิลปะ กรมสนับสนุนบริการสุขภาพ กระทรวงสาธารณสุข ถนนติวานนท์ อำเภอเมืองนนทบุรี จังหวัดนนทบุรี 11000
- กรมสนับสนุนบริการสุขภาพ กระทรวงสาธารณสุข ถนนติวานนท์ อำเภอเมืองนนทบุรี จังหวัดนนทบุรี 11000
- สำนักสถานพยาบาลและการประกอบโรคศิลปะ กรมสนับสนุนบริการสุขภาพ กระทรวงสาธารณสุข ถนนติวานนท์ อำเภอเมือง จังหวัดนนทบุรี 11000
- กองกฎหมาย กรมสนับสนุนบริการสุขภาพ กระทรวงสาธารณสุข ถนนติวานนท์ อำเภอเมือง จังหวัดนนทบุรี 11000

<https://www.mrd.go.th/info> และ <http://mrd-hss.moph.go.th>

mrdonline2014@gmail.com

สารวัตรสถานพยาบาล Online